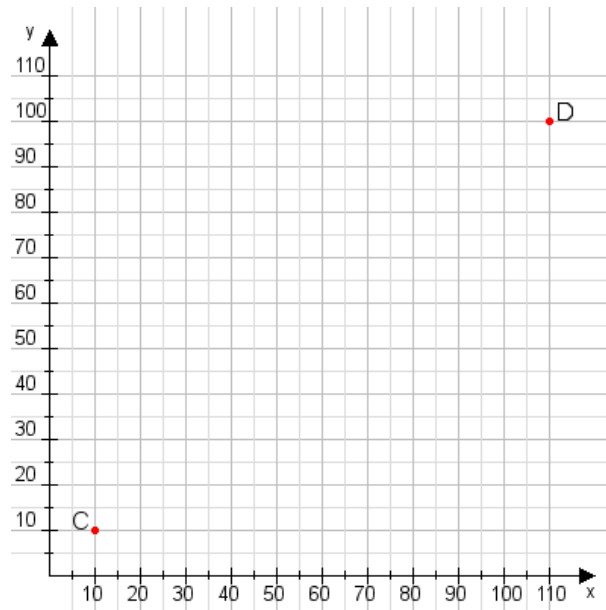


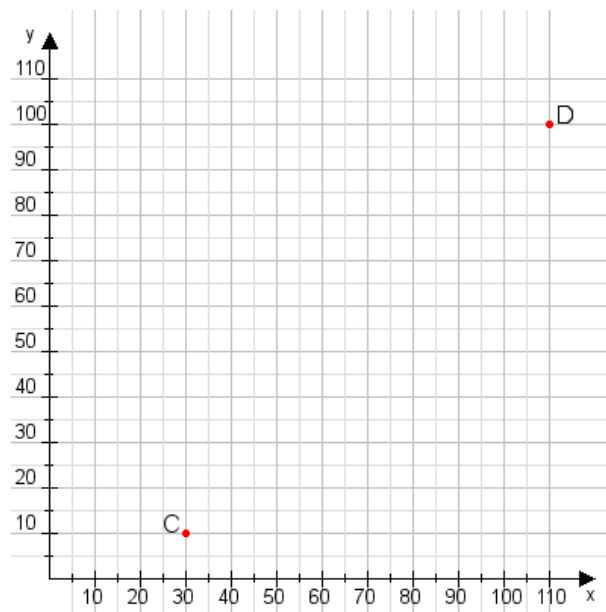
Aufgabe 1:

Zeichne den Punkt A(50|25) und den Punkt B(90|100) in das Koordinatensystem ein und verbinde beide Punkte miteinander. Verbinde die Eingetragenen Punkte C, D und ermittle deren Koordinaten.



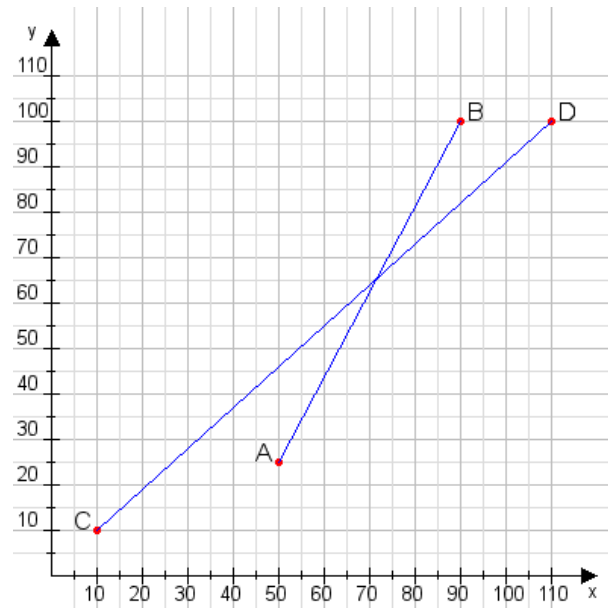
Aufgabe 2:

Zeichne den Punkt A(60|30) und den Punkt B(65|80) in das Koordinatensystem ein und verbinde beide Punkte miteinander. Verbinde die Eingetragenen Punkte C, D und ermittle deren Koordinaten.



Aufgabe 1:

C(10|10), D(110|100)



Aufgabe 2:

C(30|10), D(110|100)

