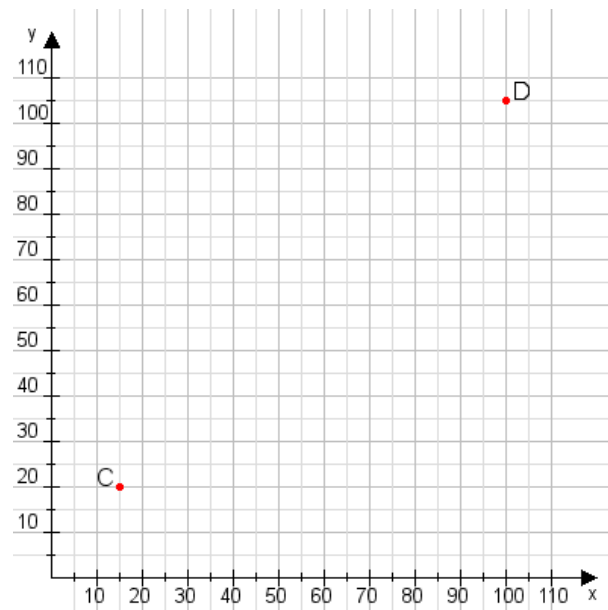


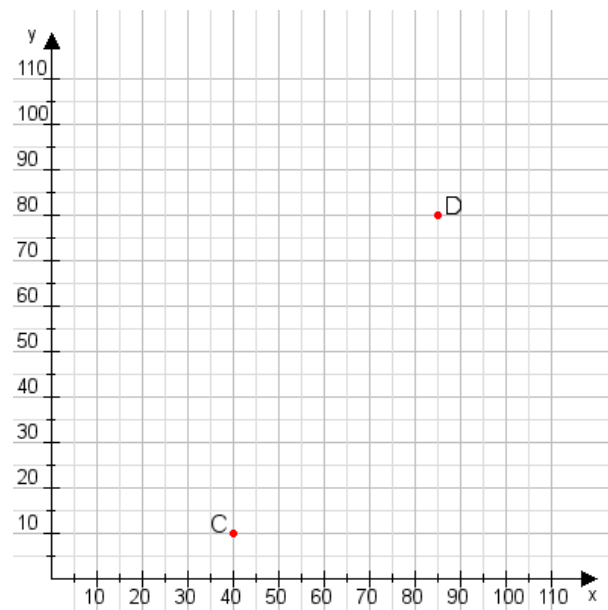
**Aufgabe 1:**

Zeichne den Punkt A(30|15) und den Punkt B(70|80) in das Koordinatensystem ein und verbinde beide Punkte miteinander. Verbinde die Eingetragenen Punkte C, D und ermittle deren Koordinaten.



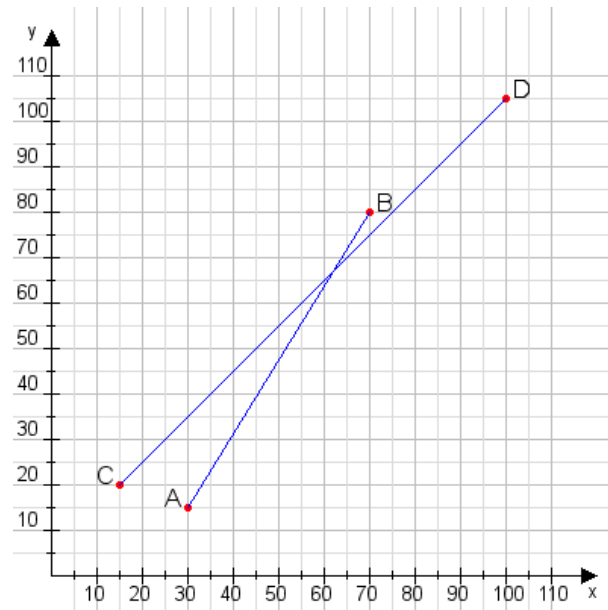
**Aufgabe 2:**

Zeichne den Punkt A(20|10) und den Punkt B(110|80) in das Koordinatensystem ein und verbinde beide Punkte miteinander. Verbinde die Eingetragenen Punkte C, D und ermittle deren Koordinaten.



**Aufgabe 1:**

**C(15|20), D(100|105)**



**Aufgabe 2:**

**C(40|10), D(85|80)**

