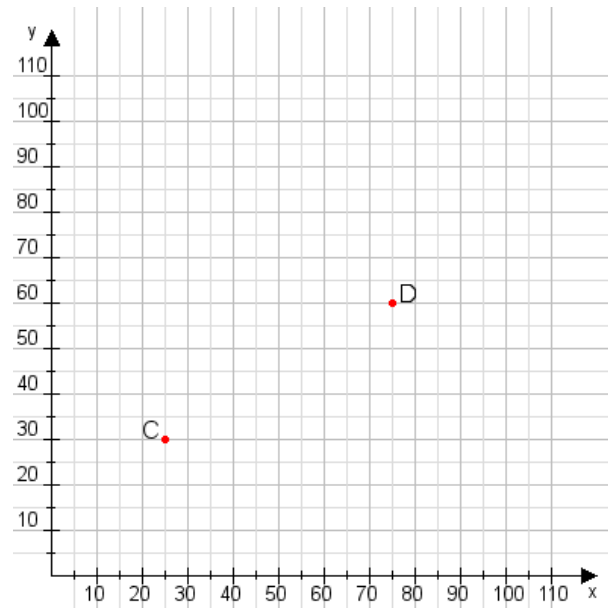


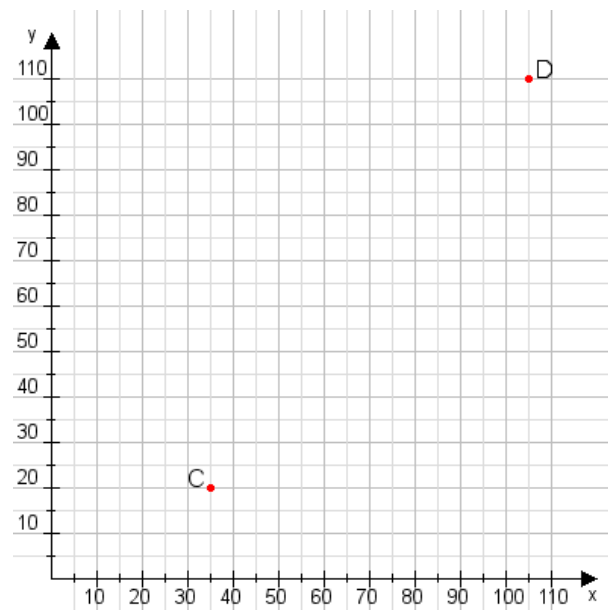
Aufgabe 1:

Zeichne den Punkt A(50|50) und den Punkt B(110|115) in das Koordinatensystem ein und verbinde beide Punkte miteinander. Verbinde die Eingetragenen Punkte C, D und ermittle deren Koordinaten.



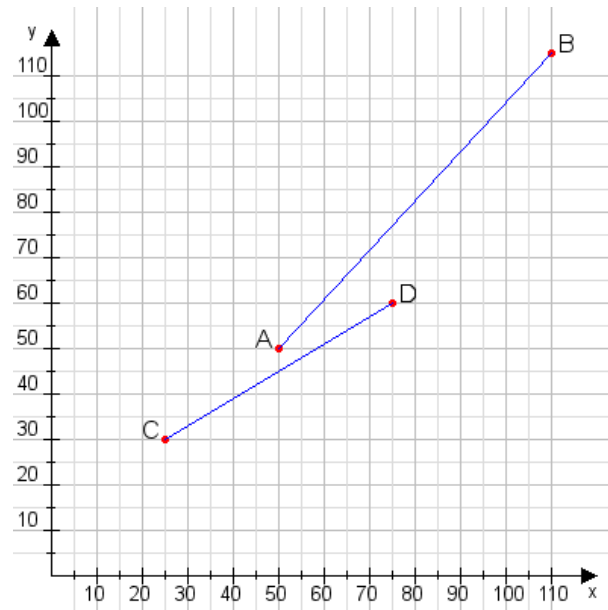
Aufgabe 2:

Zeichne den Punkt A(40|55) und den Punkt B(100|80) in das Koordinatensystem ein und verbinde beide Punkte miteinander. Verbinde die Eingetragenen Punkte C, D und ermittle deren Koordinaten.



Aufgabe 1:

C(25|30), D(75|60)



Aufgabe 2:

C(35|20), D(105|110)

