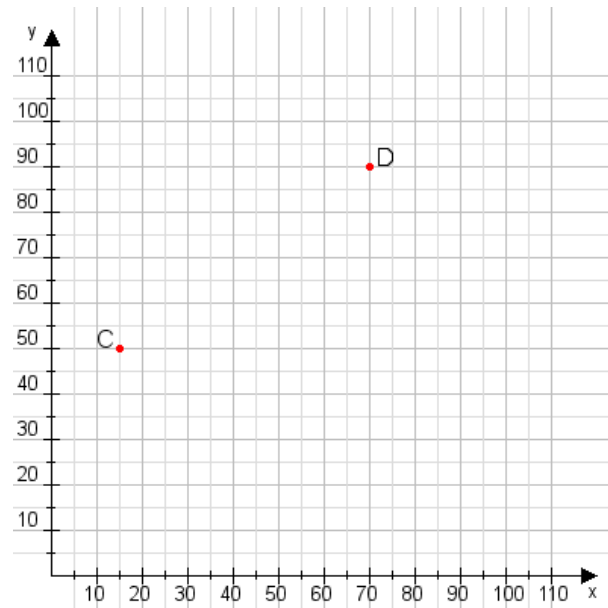


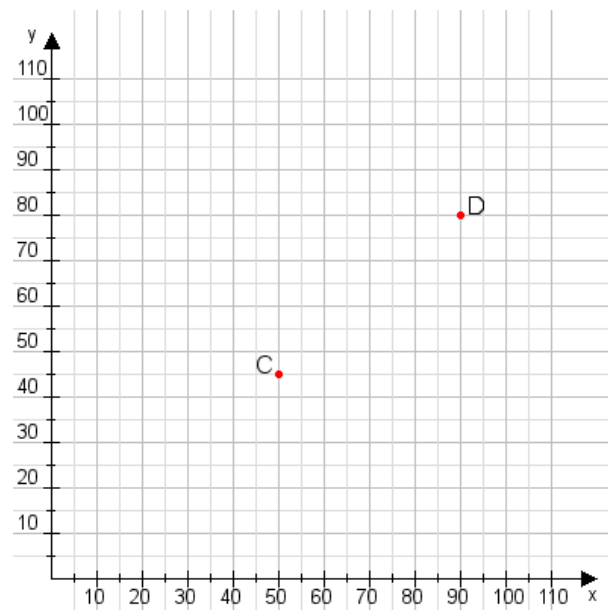
Aufgabe 1:

Zeichne den Punkt A(10|20) und den Punkt B(95|115) in das Koordinatensystem ein und verbinde beide Punkte miteinander. Verbinde die Eingetragenen Punkte C, D und ermittle deren Koordinaten.



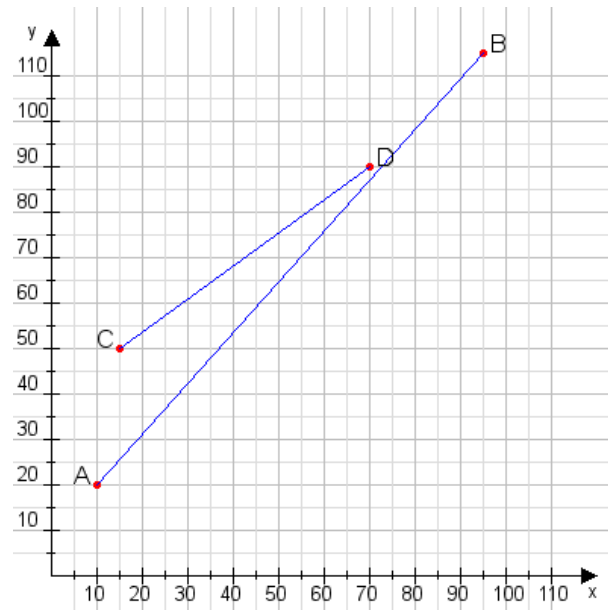
Aufgabe 2:

Zeichne den Punkt A(30|30) und den Punkt B(60|70) in das Koordinatensystem ein und verbinde beide Punkte miteinander. Verbinde die Eingetragenen Punkte C, D und ermittle deren Koordinaten.



Aufgabe 1:

C(15|50), D(70|90)



Aufgabe 2:

C(50|45), D(90|80)

