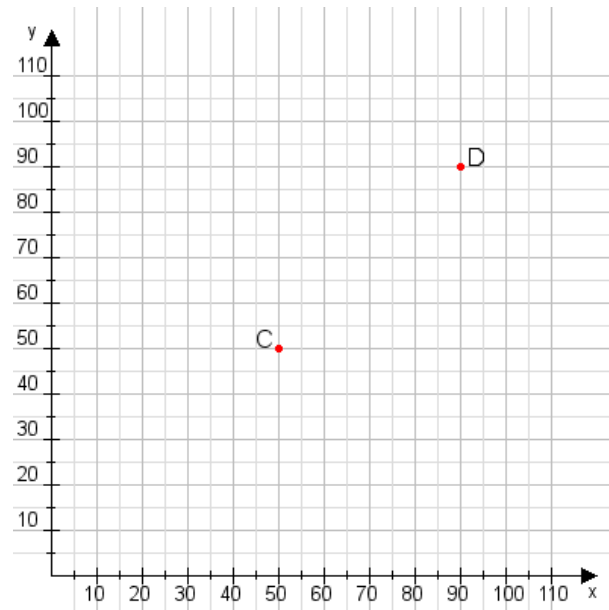


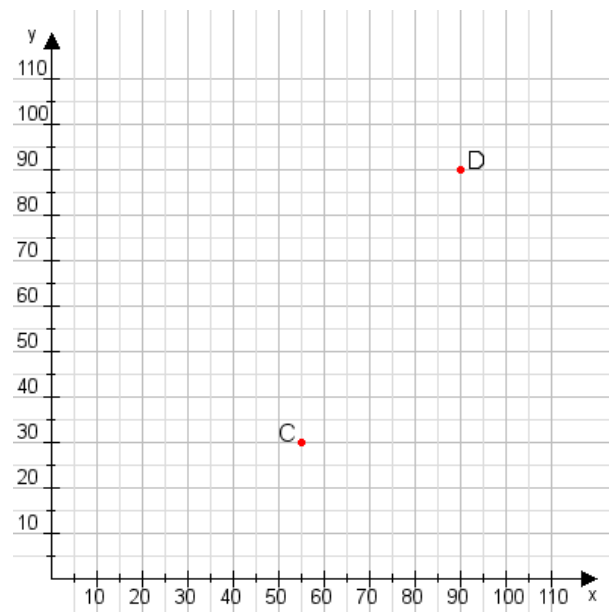
Aufgabe 1:

Zeichne den Punkt A(30|15) und den Punkt B(100|110) in das Koordinatensystem ein und verbinde beide Punkte miteinander. Verbinde die Eingetragenen Punkte C, D und ermittle deren Koordinaten.



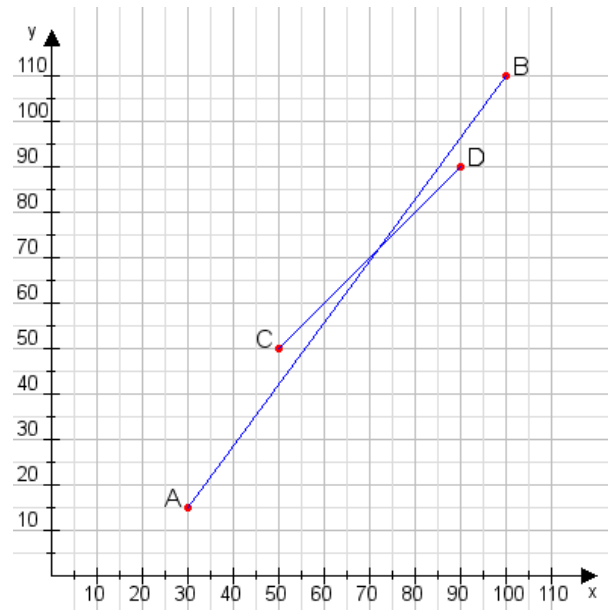
Aufgabe 2:

Zeichne den Punkt A(20|50) und den Punkt B(110|80) in das Koordinatensystem ein und verbinde beide Punkte miteinander. Verbinde die Eingetragenen Punkte C, D und ermittle deren Koordinaten.



Aufgabe 1:

C(50|50), D(90|90)



Aufgabe 2:

C(55|30), D(90|90)

