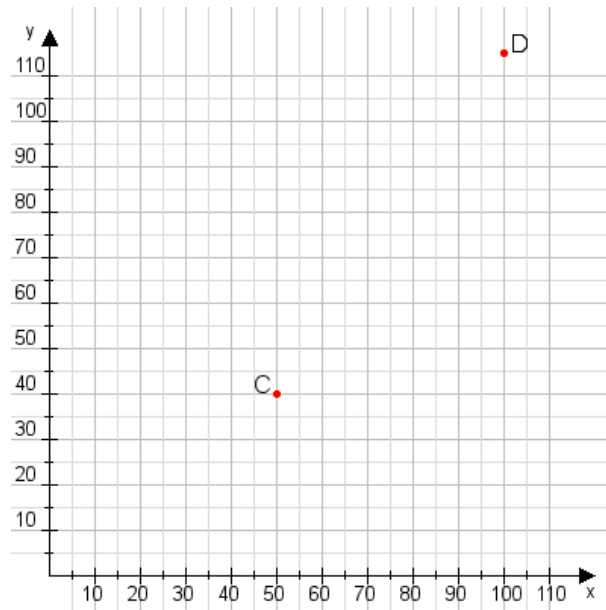


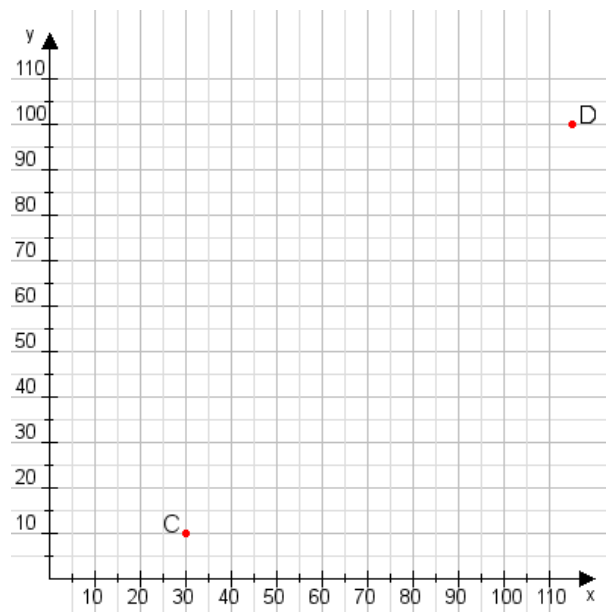
Aufgabe 1:

Zeichne den Punkt A(40|35) und den Punkt B(100|75) in das Koordinatensystem ein und verbinde beide Punkte miteinander. Verbinde die Eingetragenen Punkte C, D und ermittle deren Koordinaten.



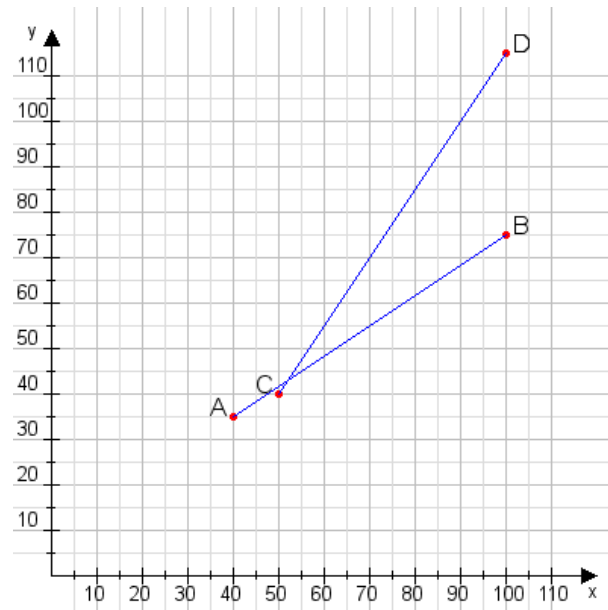
Aufgabe 2:

Zeichne den Punkt A(50|50) und den Punkt B(65|75) in das Koordinatensystem ein und verbinde beide Punkte miteinander. Verbinde die Eingetragenen Punkte C, D und ermittle deren Koordinaten.



Aufgabe 1:

C(50|40), D(100|115)



Aufgabe 2:

C(30|10), D(115|100)

